

AI智选 · 全场景深度学习解决方案

AI Sort · Full Scene Deep Learning Solution

合肥泰禾智能科技集团股份有限公司

地址:中国安徽合肥市经济技术开发区桃花工业园拓展区玉兰大道66号

电话:+86 551-65399166 / 出口专线:+86 551-65399015

客服中心:400-660-9996 / 邮箱:thsorter@chinataiho.com

售后服务专线:+86 551 68588368 / 邮编:230601 / 网址:www.colorsort.cn

Hefei Taihe Intelligent Technology Group Co.,Ltd.

Add:66 Yulan Blvd, Taohua Industrial Park Economy Development Area,
Hefei Economic and Technological Development Zone, Anhui, China

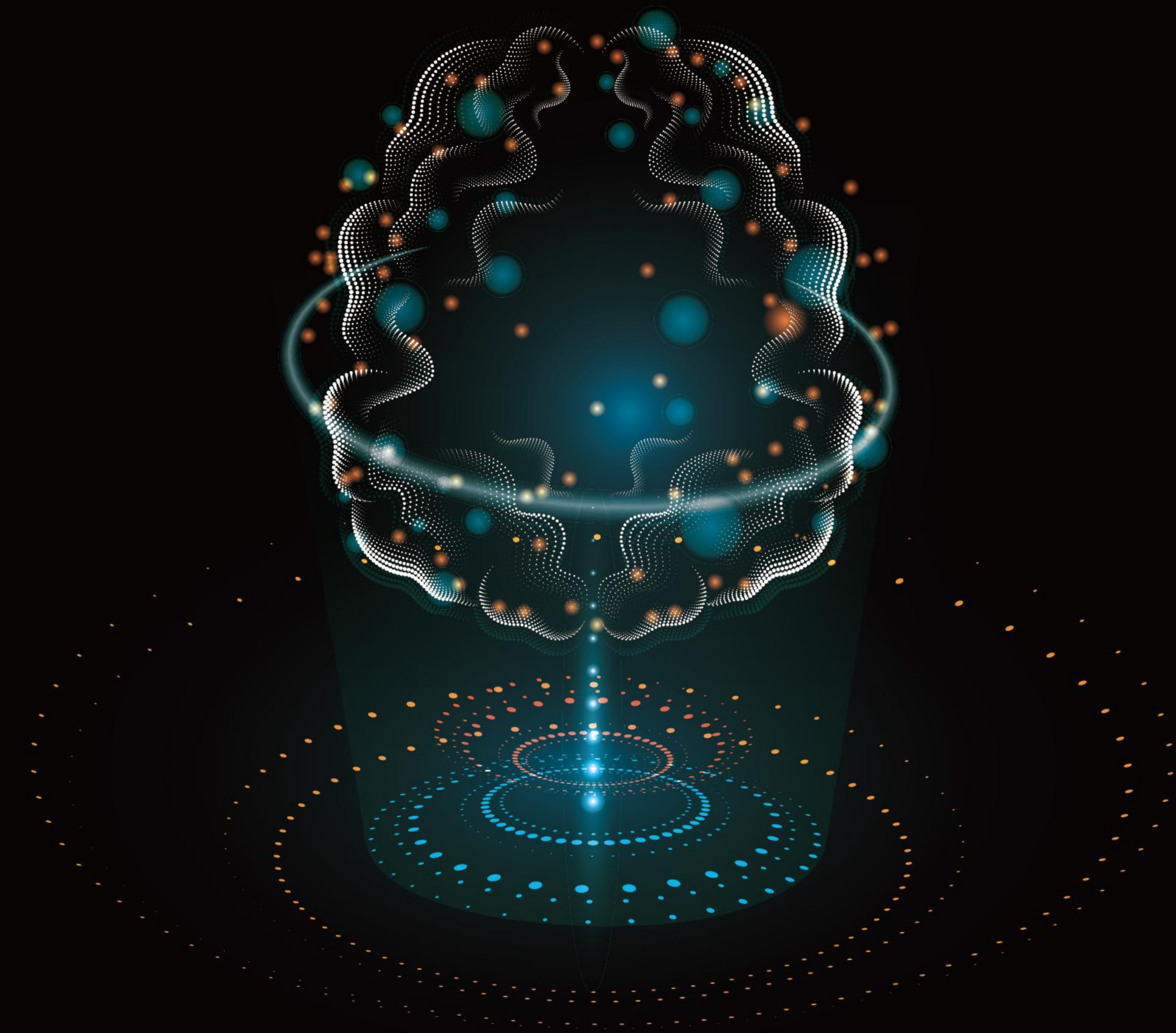
Tel:+86 551-65399166 / Export:+86 551-65399015

After-sales service line:+86 551 68588368 / P.C:230601

E-mail:thsorter@chinataiho.com / Url:www.chinacolorsort.com

*因公司产品技术不断革新,本画册所列示的产品若涉及外观或性能等升级的,以实际升级后的产品性能为准。
Due to continuous innovation of our product technologies and in case of any upgrading of appearance or performance
if the products listed in the catalogue, the actual upgraded product performances shall prevail.

2023年6月



泰禾AI智选·数字分选技术开创者

Taiho AI Sort · Global Intelligent Manufacturer

2004: Taiho was founded;
合肥泰禾智能科技集团
股份有限公司成立;
2004年

2008: The first company to apply
high-speed and high-resolution CCD
technology to the field of sorting;
首家将高速高分辨率CCD
技术应用于分选领域;
2008年

2017: Taiho was listed on A-share
main board, code:603656;
上海证券交易所成功上市,
股票代码:603656;
2017年

2018: First application of AI
Intelligent Technology in the color
sorting industry;
首创将人工智能应用于
智能分选领域;
2018年

2022: AI Sort digital sorting technology
was officially released.
AI智选数字分选技术
正式发布;
2022年



AI SORT ECOSYSTEM AI智选生态系统

TAI+CMOS视觉系统

适配CMOS图像传感器,单个相机内嵌AI管理系统;融合分时光源技术,35K四维高速成像,实现3.5亿像素超清分辨。

TAI+万物互联系统

利用TAI+智造互联平台,4G/5G+华为云联设备,实现智慧物联、自动交互;应用微信小程序,远程运维、在线服务。

TAI+变频喷吹系统

搭载智能变频电磁阀,130亿次长效喷吹,不漏气、低功耗;应用自适应喷吹技术,0.05毫秒快速响应,无尾气、低带出。

TAI+除尘净化系统

全覆盖渐变式空气净化,水、油、尘全过滤,不遗漏、零污染;自协同清灰技术,实时感应式清灰,零延时、更干净。

TAI+柔性防护系统

一体化防撞无损设计,软着陆柔性出料,有效减少物料破碎;食品级接触材料,全流程安全呵护,健康品质有保障。

TAI+智能算法系统

融合神经网络算法+深度学习算法,自主采集、学习、识别物料颜色、形状、纹理、面积、密度、材质等海量图片信息。

TAI+智芯处理系统

应用AI边缘处理架构,搭载NPU嵌入式神经网络处理器,匹配DLA深度学习加速引擎,21TOPS超强算力,速度快更智能。

TAI+光学感知系统

采用低温聚光LED光源,智能调光,1600万种混色,节能更耐用;匹配AI颜色还原技术,自主纠偏校色,高还原、超保真。

AI SORT DEEP LEARNING AI智选深度学习

AI自采集

智能图像采集, 自行清洗标注数据

AI自识别

模型加速部署, 自主分类组合识别

AI自学习

模型开发训练, 自我评估学习效果

AI自执行

实时动态反馈, 自动精准定位分选

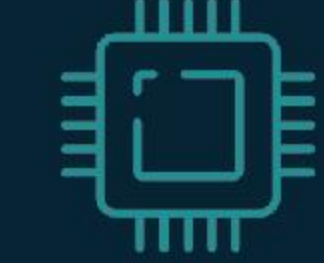
超脑深度学习平台



超脑深度学习



高速数据传输



海量信息处理



精准识别分选

花生分选 解决方案



葵花籽分选 解决方案



松子解决方案



其它坚果解决方案





深度学习系列

AI SORT DEEP LEARNING SERIES

品质由我“摄”定, AI赋能多维智选



产品系列 product series	型号 model	处理量 throughput (t/h)	整机功率 power (kw)	电源电压 supply voltage (v)	气源压力 air pressure (mpa)	气源消耗 air consumption (m ³ /min)	规格尺寸 size (mm)	机器重量 weight (kg)
AI智选 深度学习 系列	6SXL-1800KD2Y	8.0-15.0	4.8	220V/50Hz	0.5-0.8	3.0-5.0	4230*2880*2850	2150
	6SXL-1800KS2Y	12.0-20.0	8.7	220V/50Hz	0.5-0.8	4.5-6.0	4410*2870*3730	3630
	6SXL-1200KD2Y	6.0-13.0	4.2	220V/50Hz	0.5-0.8	1.5-3.0	3720*2130*2850	1780
	6SXZ-126V	0.7-1.2	1.3	220V/50Hz	0.5-0.8	0.5-1.0	1284*1520*2090	723

备注 / Note



- 6SXL色选性能以含杂低于4%的花生米为例；
6SXZ色选性能以含杂低于3%的松子为例；
 - 产品若有更新以实际机器为准。
1. Taking peanuts with less than 4% impurities as an example for the color selection performance of 6SXL; Taking pine nuts with impurities below 3% as an example for color selection performance of 6SXZ;
2. If the product is updated, please refer to the actual machine.

X光异物检测系列

AI SORT X-RAY FOREIGN BODY DETECTION SERIES



X光超能全息影像, 异物恶杂无所遁形



备注 / Note



- 1、以上色选性能均以含杂低于2%的花生为例;
- 2、产品若有更新以实际机器为准。

1. The above color sorting performance is based on peanut with impurities less than 2% as an example;
2. If the product is updated, please refer to the actual machine.

产品系列 product series	型号 model	处理量 throughput (t/h)	辐射泄露水平 Radiation leakage level (uSv/h)	整机功率 power (kw)	电源电压 supply voltage (v)	气源压力 air pressure (mpa)	气源消耗 air consumption (m ³ /min)	规格尺寸 size (mm)	机器重量 weight (kg)
AI智选 X光异物检测 系列	THX-S400B	4.0	<1.0	2.0	220V/50Hz	0.5-0.8	2.0-3.0	2788*1270*2366	750
	THX-S600B	6.0	<1.0	2.9	220V/50Hz	0.5-0.8	3.5-4.5	4088*1472*2325	1000

After-sale Services 售后服务

公司坚持“以客户为中心”为指导方针，倡导所有员工随时关注客户的需求，竭力为国内外客户提供解决方案的服务理念。

公司现有90余名售后服务人员，服务下沉至地市级，直接贴近客户，为客户提供及时、快速、周到的服务，实现24小时内上门服务。

对客户实行整机一年免费维护和保养，并及时提供专业培训和技术指导解决客户后顾之忧，充分体现快速响应，及时维护，跟踪协调的服务模式。

 **0551-68588368**

The company adheres to the “customer-centered” guideline, advocates all staff to focus on customer demand and strives to provide solutions for domestic and overseas customers.

There are more than 90 after-sales service workers in the company, and the services go to prefecture-level cities and directly approach customers. The service workers provide timely, fast and thoughtful services and achieve 24h door-to-door services.

The whole machine will be maintained free of charge for one year, and professional training and technical guidance will be provided for customers to solve their worries. These fully mirror the service mode of quick response, timely maintenance, tracking and coordination.

